

Mezinárodní dětská výtvarná výstava Lidice 2003–2019

Sada B – textilní bannery

Výstava představuje výběr prací ze sedmnácti ročníků MDVV Lidice. Vybraná díla z 31. až 47. ročníku jsou reprodukována na závěsných textilních bannerech se snadnou instalací. Úvodní banner přibližuje historii a současnost výstavy, sedmáct dalších bannerů obsahuje díla z jednotlivých ročníků a témat soutěže. Texty v českém a anglickém jazyce.

Sada představuje 147 výtvarných děl ze 45 zemí:

Česká republika (32), Ázerbájdžán (1), Bělorusko (2), Brazílie (1), Bulharsko (6), Černá Hora (1), Čína (3), Egypt (1), Estonsko (1), Chorvatsko (1), Gruzie (1), Indie (6), Indonésie (2), Írán (3), Izrael (1), Kazachstán (2), Keňa (1), KLR (1), Korejská republika (4), Kuba (1), Kyrgyzstán (1), Litva (7), Lotyšsko (4), Maďarsko (2), Mongolsko (1), Pákistán (1), Panama (1), Polsko (4), Rakousko (1), Rumunsko (2), Rusko (7), Řecko (2), Singapur (1), Slovensko (19), Srbsko (3), Srí Lanka (2), Španělsko (1), Thajsko (1), Turecko (3), Ukrajina (6), USA (2), Uzbekistán (2), Velká Británie (1), Vietnam (1), Zimbabwe (1)

Autoři: Mgr. Stanislava Doleželová, Dagmar Šubrtová, Mgr. Ivona Kasalická, Milena Burgrová a Altair s.r.o. (grafika), Hana Staňková (překlad)

Jazyk: český a anglický

Rozsah: 18 bannerů (1 úvodní banner + 17 bannerů s reprodukcemi výtvarných děl)

Materiál: bannerovina – umělá textilie, srolovatelná, v horní i dolní části zpevňující hliníkové lišty

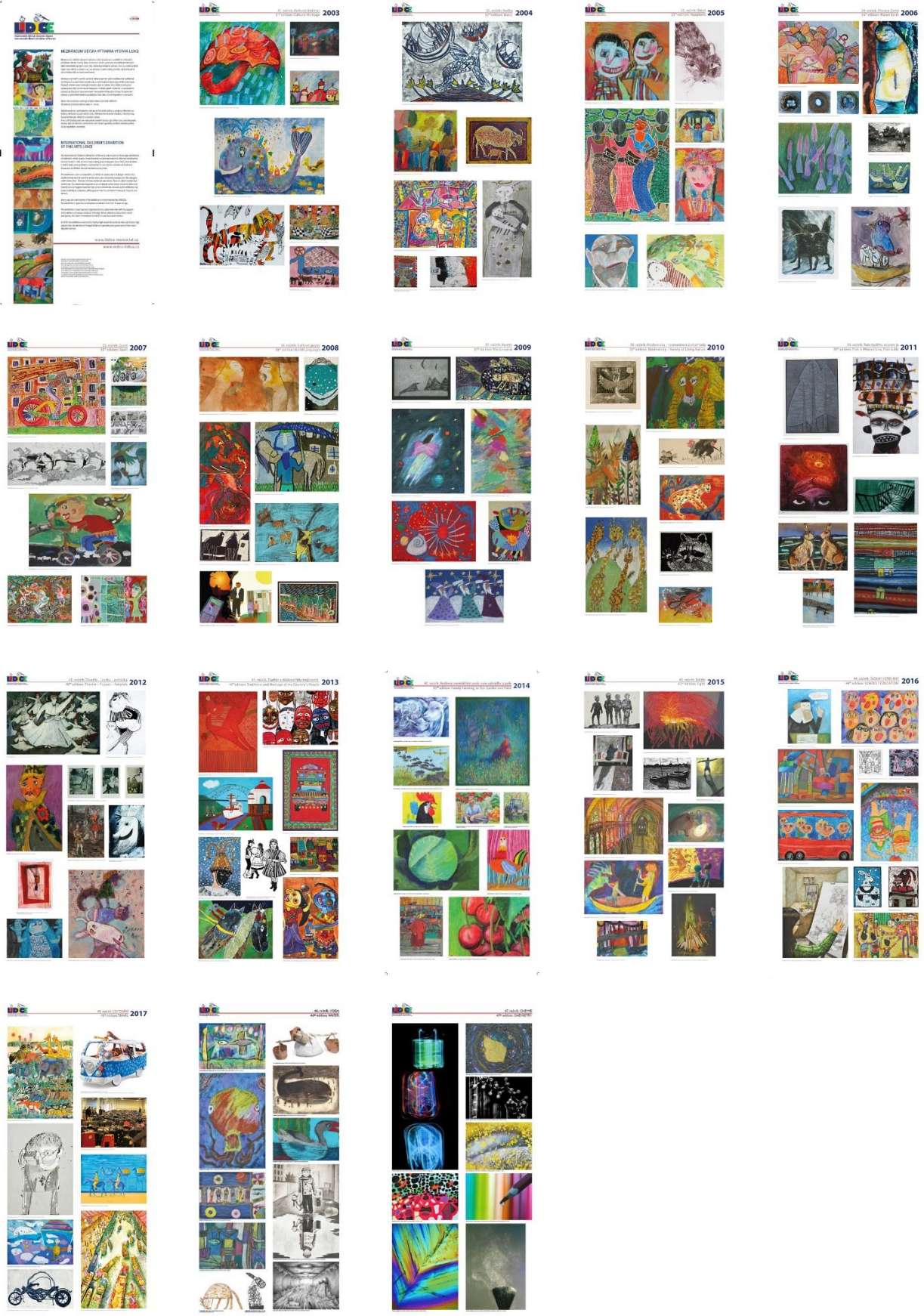
Rozměry: 1 banner šířka 100 cm x výška 200 cm

Instalace: jednoduchá, látkové bannery je možné zavěsit pomocí silonu na zeď, váha banneru:

Transport: 4 plastové tubusy, délka tubusu 107 cm, průměr 12 cm, váha:

V případě zájmu o výpůjčku nás kontaktujte na adrese Památník Lidice, Tokajická 152, 273 54 Lidice, e-mailem na adrese children@lidice-memorial.cz nebo telefonicky na +420 736 642 318, kontaktní osoba kurátor výstavy.

Náhled výstavy



Ukázky instalací



Galerie Družina, Lublaň, Slovinsko, prosinec 2012



Art Center, Pleven, Bulharsko, listopad 2015